

# 職員給与等の公表

町職員の給与等は国や県の制度に準じており、町議会での予算、給与条例の審議をとおして明らかにされています。ここでは、皆さんにより一層ご理解をいただくために、あらためてそのあらましを紹介します。

## 総括

住民基本台帳人口 (平成23年3月31日現在)	歳出額 (A)	実質収支	人件費 (B)	人件費率 (B/A)	(参考) 平成21年度の人件費率
15,492 人	8,851,837 千円	150,216 千円	1,215,541 千円	13.7 %	15.3 %

職員数 (A)	給 与 費				1人当たりの 給与費(B/A)
	給料	職員手当	期末勤勉手当	計(B)	
137 人	511,966 千円	77,498 千円	180,087 千円	769,551 千円	5,617 千円

- 職員手当には、退職手当は含まれていません。
- 職員数は、平成23年3月31日現在の人数です。

## 行政職給料表の状況(平成23年4月1日現在)

	1 級	2 級	3 級	4 級	5 級	6 級
1号給の 給料月額	135,600 円	185,800 円	222,900 円	261,900 円	289,200 円	320,600 円
最高号給の 給料月額	243,700 円	309,200 円	356,400 円	390,100 円	402,500 円	424,600 円

給料月額は、給与抑制措置を行う前のものです。

区 分	岩手町	県	国	
一般行政職	大学卒	161,600 円	172,200 円	185,800 円
	短大卒	149,800 円	152,800 円	172,200 円
	高校卒	140,100 円	140,100 円	140,100 円
福祉職	短大卒	161,600 円		161,600 円
医療職	大学卒	201,100 円	201,100 円	201,100 円
技能労務職	高校卒	137,200 円	137,200 円	137,200 円
	中学卒	129,200 円	129,200 円	129,200 円

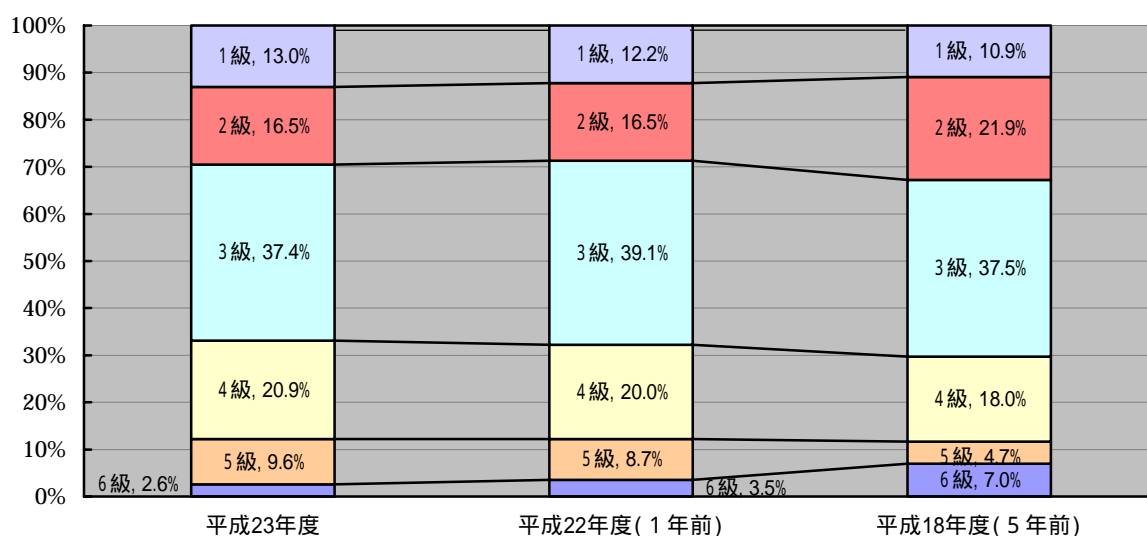
区 分	経験年数 10年	経験年数 15年	経験年数 20年	
一般行政職	大学卒	252,775 円	300,400 円	350,950 円
	高校卒	(該当者なし)	249,600 円	309,300 円
福祉職	短大卒	(該当者なし)	282,500 円	(該当者なし)
医療職	大学卒	(該当者なし)	(該当者なし)	(該当者なし)
技能労務職	中学卒	(該当者なし)	(該当者なし)	(該当者なし)

## 一般行政職の級別職員数

区分	標準的な職務内容	職員数	構成比
1級	一般的な業務を行う職務	15人	13.0%
2級	特に高度の知識または経験を必要とする業務を行う職務	19人	16.5%
3級	本庁または事務局などの副主幹または主任の職務、相当高度の知識または経験を必要とする副主幹の職務	43人	37.4%
4級	相当高度の知識または経験を必要とする主幹などの職務	24人	20.9%
5級	本庁の課長または事務局の長の職務、相当困難な業務を所掌する職務	11人	9.6%
6級	町長が別に定める	3人	2.6%

級区分は若手町給与条例に基づいています。標準的な職務内容とは、各級に該当する代表的な職務です。

グラフ1 級別職員数の構成比較 (各年度4月1日現在)



## 職員の手当

区分	岩手町
平均支給額	1,296千円/人
支給割合	期末手当 2.60月分 勤勉手当 1.29月分
加算措置	役職加算 5 ~ 15%

区分	岩手町		国	
	自己都合	勸奨・定年	自己都合	勸奨・定年
勤続20年	23.50月分	30.55月分	23.50月分	30.55月分
勤続25年	33.50月分	41.34月分	33.50月分	41.34月分
勤続35年	47.50月分	59.28月分	47.50月分	59.28月分
最高限度額	59.28月分	59.28月分	59.28月分	59.28月分
その他の加算措置		勸奨退職時特別昇給 (2~4号給)		定年前早期退職特例措置 (2~20%加算)
一人当たり平均支給額	0	23,206千円		

区 分		全 職 種	
支給実績(21年度決算)		0千円	
平均支給年額(21年度決算)		0円/人	
職員全体に占める手当支給職員の割合(21年度)		0%	
手当の種類(手当数)		2種類	
手当の名称	主な支給対象職員	対象業務	支給単価
行旅死亡人取扱手当	福祉支援担当職員	行旅死亡人の処理	1体当たり3,000円
防疫作業手当	健康推進担当職員及び畜産担当職員	感染症などの防疫	日額500円

区 分	22年度決算	21年度決算
支給実績	41,945千円	27,497千円
職員1人当たり平均支給年額	325千円/人	215千円/人

手当名	内容と単価	国の制度との異同	国の制度と異なる内容	平成22年度支給実績	支給職員1人当たりの平均支給年額(22年度)
扶養手当	扶養親族を持つ職員へ区分に応じ6,500円～13,000円の範囲で支給	同		14,625千円	209千円
住居手当	賃貸住宅に暮らす職員へ月額27,000円を上限に支給	同		6,872千円	255千円
通勤手当	通勤距離に応じて2,000円～16,800円の範囲で支給	異	国：2,000円～24,500円	6,823千円	78千円
管理職手当	課長職の職員へ月額給料に8%を乗じた額を支給	異	国：俸給の特別調整額	3,417千円	380千円
休日勤務手当	休日勤務した職員へ1時間当たりの給料単価に135～160%を乗じた額を支給	同		2,077千円	27千円
宿日直手当	宿日直勤務した職員へ1日4,200円を支給	同		1,025千円	10円

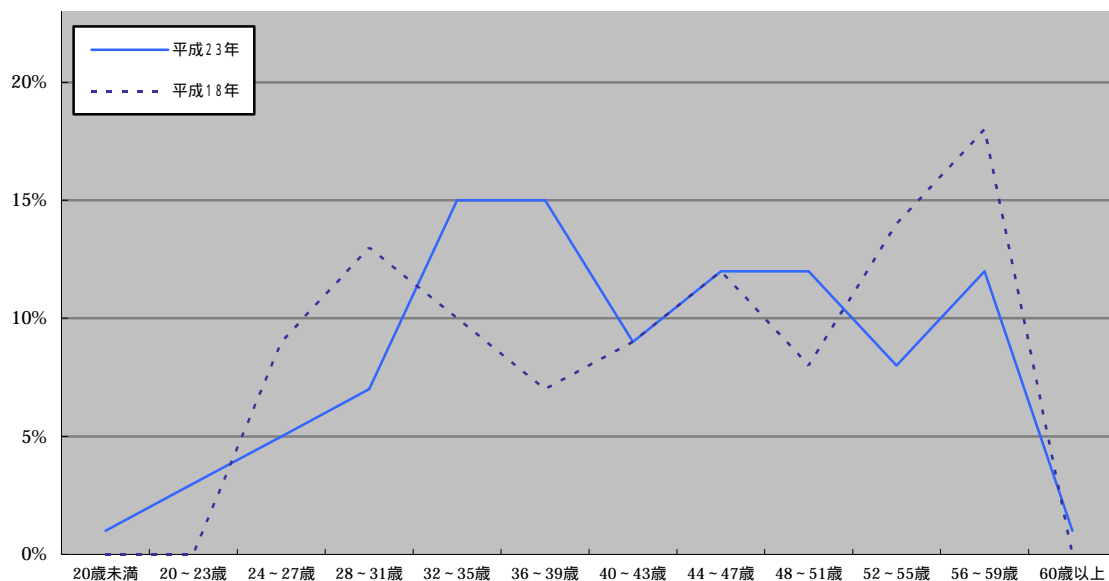
## 職員数

区 分 部 門	職員数		対前年 増減数	主な増減理由
	23年度	22年度		
一般行政	137人	138人	1	退職不補充による
上水道	4人	4人	±0	
下水道	3人	4人	1	異動による
合計	144人	146人	2	

職員数は、一般職に属する職員数で、特別職は含まれていません。条例定数は各年度とも180人です。

グラフ2 年齢別職員構成比

(平成23年4月1日現在)



年齢	20歳未満	20~23歳	24~27歳	28~31歳	32~35歳	36~39歳	40~43歳	44~47歳	48~51歳	52~55歳	56~59歳	60歳以上 (再任用職員)	合計
職員数	1人	4人	8人	10人	21人	21人	13人	18人	18人	11人	18人	1人	144人
割合	1%	3%	5%	7%	15%	15%	9%	12%	12%	8%	12%	1%	100%

表13 職員数の推移 (各年4月1日現在)

部門	区分	平成18年	平成19年	平成20年	平成21年	平成22年	平成23年	過去5年間の 増減率(率)
		職員数	127人	125人	116人	114人	110人	
一般行政	職員数	127人	125人	116人	114人	110人	109人	16人 (12.6%)
教育	職員数	33人	30人	28人	24人	21人	21人	12人 (36.4%)
その他 特別会計	職員数	16人	16人	16人	15人	15人	14人	2人 (12.5%)
計	職員数	176人	171人	160人	153人	146人	144人	32人 (18.2%)

# 公営企業職員

## 【水道事業】

### 職員給与費

総費用 (A)	純損益又は 実質収支	職員給与費 (B)	人件費率 (B/A)	(参考) 平成 21 年度の総費用に 占める職員給与費率
260,740 千円	1,838 千円	31,565 千円	12.1 %	11.01 %

職員数 (A)	給 与 費				1人当たりの 給与費(B/A)
	給料	職員手当	期末勤勉手当	計(B)	
4 人	15,144 千円	11,016 千円	5,321 千円	31,481 千円	7,870 千円

- 1 職員手当には、退職手当は含まれていません。  
2 職員数は、平成 23 年 3 月 31 日現在の人数です。

### 職員手当

区 分	岩 手 町	一般行政職
平均支給額	1,306 千円 / 人	1,296 千円 / 人
支給割合	期末手当 2.60 月分 勤勉手当 1.29 月分	期末手当 2.60 月分 勤勉手当 1.29 月分
加算措置	役職加算 5 ~ 15%	役職加算 5 ~ 15%

区 分	岩 手 町		一般行政職	
	自己都合	勸奨・定年	自己都合	勸奨・定年
勤続 20 年	23.50 月分	30.55 月分	23.50 月分	30.55 月分
勤続 25 年	33.50 月分	41.34 月分	33.50 月分	41.34 月分
勤続 35 年	47.50 月分	59.28 月分	47.50 月分	59.28 月分
最高限度額	59.28 月分	59.28 月分	59.28 月分	59.28 月分
その他の加算措置		勸奨退職特別昇給 (2 ~ 4 号給)		勸奨退職特別昇給 (2 ~ 4 号給)
一人当たり平均支給額	0 千円		23,206 千円	

区 分	全 職 種
支給実績(22 年度決算)	0 千円
平均支給年額(22 年度決算)	0 円 / 人
職員全体に占める手当支給職員の割合(22 年度)	0%
手当の種類(手当数)	2 種類
手当の名称	主な支給対象職員 対象業務 支給単価
行旅死亡人取扱手当	福祉支援担当職員 行旅死亡人の処理 1 体当たり 3,000 円
防疫作業手当	健康推進担当職員及び畜産担当職員 感染症などの防疫 日額 500 円

区 分	22 年度決算	21 年度決算
支給実績	184 千円	601 千円
職員 1 人当たり平均支給年額	46 千円 / 人	150 千円 / 人

表 19 その他の手当 (平成 23 年 4 月 1 日現在)

手当名	内容と単価	国の制度との異同	国の制度と異なる内容	平成 22 年度支給実績	支給職員 1 人当たりの平均支給年額(22 年度)
扶養手当	扶養親族を持つ職員へ区分に応じ 6,500 円 ~ 13,000 円の範囲で支給	同		918 千円	306 千円
住居手当	賃貸住宅に暮らす職員へ月額 27,000 円を上限に支給	同		0 千円	0 千円
通勤手当	通勤距離に応じて 2,000 円 ~ 16,800 円の範囲で支給	異	国：2,000 円 ~ 24,500 円	584 千円	146 千円
管理職手当	課長職の職員へ月額給料に 8 % を乗じた額を支給	異	国：俸給の特別調整額	0 千円	0 千円
休日勤務手当	休日勤務した職員へ 1 時間当たりの給料単価に 135 ~ 160% を乗じた額を支給	同		0 千円	0 千円
宿日直手当	宿日直勤務した職員へ 1 日 4,200 円を支給	同		0 千円	0 円

【問い合わせ先】 役場総務課行政係 ☎62-2111 内線 204、205